

MODE D'EMPLOI :  
LUCY



# MODE D'EMPLOI

## LAMPE CHAUFFANTE

### REF : LUCY

---



**Pour assurer une utilisation correcte de cet appareil et votre sécurité, veuillez lire attentivement les instructions suivantes avant d'utiliser cet appareil.**

Français – traduit de l'anglais original

L2G SAS 17, AVENUE DU 24 AOÛT 1944  
BP90690-69969 CORBAS CEDEX  
TÉL. : +33(0)4 72 23 23 98 FAX : +33(0)4 72 23 23 99



## Index

<b>Introduction</b>	<b>3</b>
<b>Caractéristique spécifique</b>	<b>3</b>
<b>Exigences électriques</b>	<b>3</b>
<b>Consignes de sécurité</b>	<b>3</b>
<b>Préparation</b>	<b>4</b>
<b>Utilisation</b>	<b>4</b>
<b>Nettoyage</b>	<b>4</b>
<b>Maintenance</b>	<b>4</b>
<b>Circuit électrique</b>	<b>5</b>
<b>Vue éclatée et liste des pièces détachées</b>	<b>6</b>
<b>Conformité aux normes en vigueur</b>	<b>7</b>
<b>Élimination des appareils et emballages</b>	<b>7</b>

 ATTENTION : LISEZ LES INSTRUCTIONS AVANT D'UTILISER L'APPAREIL.

 IMPORTANT :

Coupez toujours l'alimentation du circuit avant de commencer les travaux d'installation.

Dans certains pays, les travaux d'installation électrique ne peuvent être effectués que par un électricien agréé. Communiquez avec les autorités locales en matière d'électricité pour obtenir des conseils.

### INTRODUCTION

1. Veuillez lire les instructions avant d'utiliser cet appareil.
2. Lors de l'utilisation d'appareils électriques, des précautions de base doivent toujours être prises pour réduire les risques d'incendie, de choc électrique et de blessures.
3. Nettoyer soigneusement la lampe chauffante avant et après chaque utilisation en suivant les instructions de nettoyage fournies ci-dessous.
4. Coupez l'alimentation au disjoncteur sectionneur à fusible et laissez refroidir l'appareil avant d'effectuer tout réglage, entretien ou nettoyage.
5. L'appareil n'est pas étanche. Ne pas immerger l'appareil dans l'eau.
6. Ce produit ne doit être installé sur le réseau électrique que par un électricien qualifié. Le non-respect des consignes d'entretien par un personnel qualifié peut entraîner un choc électrique ou des brûlures.

### CARACTÉRISTIQUE SPÉCIFIQUE

MODELE	TENSION	PUISSANCE	FREQUENCE	CORDON D'ALIMENTATION	AMPOULE
LUCY	230 V	0.25 kW	50/60 Hz	1.9 M	BR40-230 V

### EXIGENCES ÉLECTRIQUES

Branchez l'appareil sur une alimentation électrique appropriée avec une tension correcte et une capacité de puissance suffisante. Reportez-vous à l'étiquette du produit (plaque signalétique) sur la lampe chauffante pour connaître la tension et la puissance requises.

### CONSIGNES DE SÉCURITÉ

1. Attention ! Toute l'alimentation électrique doit être débranchée à la source d'alimentation avant d'effectuer toute procédure d'entretien.
2. L'appareil est chaud lorsqu'il est utilisé. Pour éviter les brûlures, ne laissez pas la peau nue toucher les surfaces chaudes. Tenez les matériaux combustibles, tels que les rideaux et autres objets d'ameublement, éloignés de l'appareil.
3. Il faut faire preuve d'une extrême prudence lorsqu'un appareil est utilisé par des enfants ou à proximité d'enfants et lorsque l'appareil est laissé sans surveillance.
4. Débranchez toujours l'appareil lorsqu'il n'est pas utilisé et avant de le nettoyer, de le régler ou de l'entretenir. Pour débrancher l'appareil, éteignez-le et débranchez-le de la prise de courant.
5. N'utilisez pas l'appareil avec un cordon ou une fiche endommagée si l'appareil ne fonctionne pas correctement, s'il est tombé ou s'il est endommagé. Retournez l'appareil à un centre de service agréé pour examen, réglage électrique ou mécanique ou réparation.
6. Ne pas utiliser à l'extérieur. Cet appareil n'est pas conçu pour les endroits humides ou mouillés. Ne jamais placer l'appareil dans un endroit où il risque de tomber dans l'eau.
7. Brancher uniquement sur des prises de courant correctement mises à la terre. Évitez d'utiliser des rallonges électriques. Ne pas faire passer le cordon sous la moquette, les tapis, les patins, etc. Placez le cordon à l'écart de la zone de circulation et à un endroit où il ne créera pas de risque de trébuchement.
8. L'installation doit être conforme à tous les codes électriques locaux. Une mise à la terre incorrecte de l'appareil peut entraîner des blessures graves, voire mortelles.
9. Pour éviter tout risque d'incendie, il est recommandé de placer l'appareil sur une surface incombustible.
10. Cet appareil a des pièces électriques. Ne l'utilisez pas dans des endroits où de l'essence, de la peinture ou des liquides inflammables sont utilisés ou entreposés.

### **AVERTISSEMENT !**



Cet appareil convient uniquement aux lampes à incandescence de type R40 ou BR40.



La lampe est exclue de la garantie.



Selon la clause d'assainissement, veuillez toujours utiliser et remplacer les ampoules par des ampoules plastifiées ou traitées pour résister à l'éclatement.



Pour un fonctionnement sûr et approprié, ne pas installer une ampoule de plus de 250 Watt dans l'appareil.

### **PRÉPARATION**

1. Retirez l'ensemble de la lampe suspendue du carton.
2. Retirer le ruban adhésif et l'emballage de protection de toutes les surfaces de l'appareil. .
3. S'assurer que le lieu d'installation est approprié et dégagé.

### **UTILISATION**

1. Percez un trou de 7/16" (11 mm) à travers le support de montage.
2. Passez les fils de la lampe à travers le trou de l'appareil
3. Fixez la lampe au support à l'aide d'un écrou
4. Vous pouvez dévisser les écrous filetés pour ajuster la longueur en fonction de votre besoin.
5. Assurez-vous que tout est hors tension et connectez la terre au fil vert.



Attention : Surface chaude

### **NETTOYAGE**

**REMARQUE : Un bon entretien joue un rôle important dans la durée de vie et le fonctionnement de l'appareil.**

1. Débranchez le cordon et laissez refroidir la surface de l'appareil avant de le nettoyer ou de le déplacer.
2. Cet appareil peut être nettoyé avec une éponge humide et du savon doux. Rincer à l'eau claire et essuyer.
3. Ne pas immerger dans l'eau ou tout autre liquide. Ne pas nettoyer avec un jet d'eau.



La lampe chauffante ne doit pas être nettoyée par un jet d'eau.

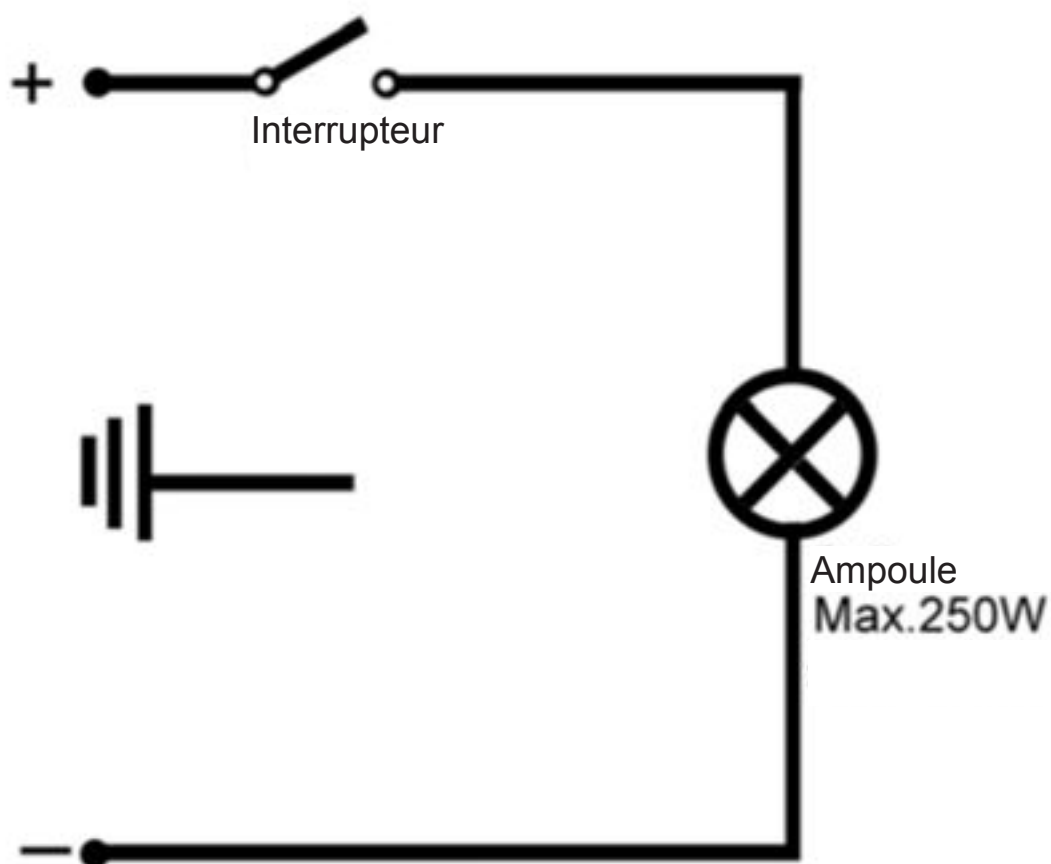
### **MAINTENANCE**

#### **REPLACEMENT D'UNE AMPOULE THERMIQUE**

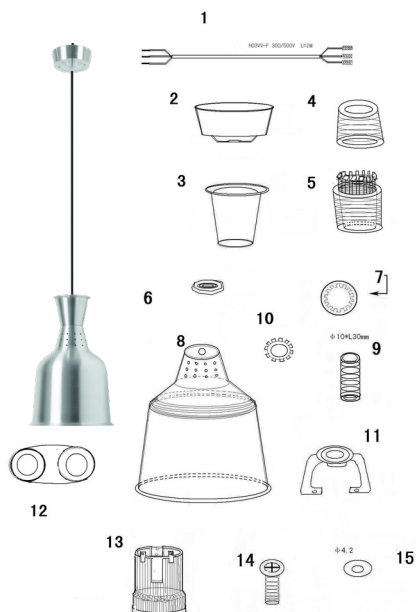
**REMARQUE : Chaque lampe suspendue standard convient aux ampoules à incandescence ou à infrarouge d'une puissance nominale de 250 watts ou moins.**

1. Pour remplacer une ampoule, placez l'interrupteur en position OFF et laissez l'ampoule refroidir complètement.
2. Les ampoules ont une base filetée, dévissez l'ampoule dans le sens inverse des aiguilles d'une montre et remplacez-la par une nouvelle ampoule.

**CIRCUIT ÉLECTRIQUE**



**VUE ÉCLATÉE ET LISTE DES PIÈCES DÉTACHÉES**



N°	DESCRIPTION
1	Cordon d'alimentation
2	Abat-jour médium
3	Petit Abat-jour
4	Ecrou en Nylon
5	Vis en Nylon
6	Ecrou
7	Engrenage
8	Grand Abat-jour
9	Vis 10*33 mm
10	Engrenage
11	Support d'abat-jour
12	Douille en form de 8
13	Douille pour lampe
14	Vis 3*16
15	Rondelle

### **CONFORMITE AUX NORMES EN VIGUEUR**

#### **Instructions concernant la réglementation DEEE :**

Ne pas jeter les appareils électriques avec les déchets municipaux non triés, utiliser des installations de collecte séparées.

Communiquez avec votre administration locale pour obtenir des renseignements sur les systèmes de collecte disponibles.

Si les appareils électriques sont jetés dans des décharges ou des dépotoirs, des substances dangereuses peuvent s'infiltrer dans les eaux souterraines et entrer dans la chaîne alimentaire, ce qui nuit à votre santé et à votre bien-être.

En cas de remplacement d'appareils usagés par des appareils neufs, le revendeur est tenu par la loi de reprendre au moins gratuitement votre appareil usagé pour l'éliminer.

L'appareil est conforme aux normes et directives européennes en vigueur. Si nécessaire, nous vous enverrons la déclaration de conformité correspondante.

### **ÉLIMINATION DES EMBALLAGES**

Veuillez séparer les matériaux d'emballage en conséquence et les retourner aux points de collecte responsables pour le recyclage et les logements écologiques.



### **ÉLIMINATION DES APPAREILS**

Une fois l'appareil épuisé, jetez-le correctement dans un point de collecte des appareils électriques. Les appareils électriques n'ont pas leur place dans les ordures ménagères.

Votre administration responsable vous indiquera les adresses et les heures d'ouverture des points de collecte. C'est la seule façon de s'assurer que les vieux appareils électroménagers sont éliminés et recyclés de façon appropriée. Merci beaucoup !





CE